

NoroGard **westrup** K7 Saatgutbeizer für den Dauereinsatz

Der Saatgutbeizer K7 für den Dauereinsatz eignet sich für kleine und mittelgroße Saatgutpflanzen.

Dabei handelt es sich um einen verlässlichen Saatgutbeizer, der sich durch die präzise Ausbringung der Behandlungsflüssigkeiten und -pulver sowie die hohe Anwendungsqualität auszeichnet.



KAPAZITÄT
2,5-6,3 Tonnen/Stunde

Der Saatgutbeizer K7 für den Dauereinsatz eignet sich für kleine und mittelgroße Saatgutpflanzen, die einer Behandlung unterzogen werden müssen, wie Getreide, Mais, Erbsen, Sojabohnen, Raps, Sonnenblumen usw.

NoroGard  **westrup**

K7

Saatgutbeizer für den Dauereinsatz

Die Saatgutbeizer für den Dauereinsatz erfüllen alle Anforderungen im Hinblick auf:

- Richtige Dosiermenge
- Hohe Ausbringungsqualität
- Bediener- und Reinigungsfreundlichkeit
- Bediener-sicherheit
- Verlässlichkeit
- Hohe Qualität
- Minimaler Wartungsbedarf



Der Saatgutbeizer K7 für den Dauereinsatz ist dank seiner variablen Kapazität von bis zu 7 Tonnen Saatgut pro Stunde und Dosiermengen zwischen 100 ml und 2,4 Litern pro 100 kg Saatgut für kleine und mittelgroße Saatgutpflanzen geeignet.

Dank seiner kompakten und verlässlichen Ausführung gewährleistet der Saatgutbeizer K7 für den Dauereinsatz die präzise Ausbringung von Behandlungsflüssigkeit und/oder -pulver mithilfe einer bedienerfreundlichen Dosierkalibrierung innerhalb eines geschlossenen Systems. Darüber hinaus zeichnet sich die Maschine auch durch ihre einfache Bedienung und ihre schnelle und einfache Reinigung aus.

Das K7-Modell verfügt zur Programmierung des spezifischen Gewichts Ihres Saatguts über ein kleines SPS-System, das auch Statistiken zur behandelten Menge bereitstellt. Der K7 kann so eingestellt werden, dass er bei Erreichen einer bestimmten Mengenbegrenzung zum Stehen kommt. Das Saatgut wird durch den Einlauf eingefüllt und gelangt von dort aus in das Messrad, das das Volumen des Saatguts misst und in 12 Taschen aufteilt. Auf diese Weise wissen Sie immer genau, wie viel Saatgut der Maschine zugeführt wurde. Von dort aus gelangt das Saatgut in den Ausbringungsbereich, in dem die Behandlungsflüssigkeit in Form eines Sprühnebels appliziert wird. Zum Schluss wird das Saatgut durch das Mischrohr geleitet und einem sanften Nachmischverfahren unterzogen.

Das K7-Modell von NoroGard bietet die Möglichkeit, 1 oder 2 Dosiersysteme, darunter auch ein System mit einer breiten Dosiermenge, hinzuzufügen, wobei die Anlage dann entweder mit einem System separat oder mit beiden gleichzeitig arbeitet. Die Kalibrierung und/oder Überprüfung der Dosiermenge findet innerhalb eines geschlossenen Systems statt, in das weder Saatgut noch Behandlungsflüssigkeit eindringen kann, sodass eine Verunreinigung des Saatguts während der Kalibrierung ausgeschlossen ist.

Der Saatgutbeizer K7 für den Dauereinsatz ist außerdem mit einem Überwachungs- und Sicherheitssystem ausgestattet, das die Maschine anhält, sobald der Saatgutfluss zum Stehen kommt, und die Maschine automatisch wieder zum Laufen bringt, wenn der Saatgutfluss fortgesetzt wird. Das gilt auch für den Fall, dass nicht ausreichend Behandlungsflüssigkeit für eine präzise Dosierung vorhanden ist.

Der K7 ist den EG-Sicherheitsstandards für Arbeitnehmerinnen und Arbeitnehmer entsprechend zugelassen.

TECHNISCHE SPEZIFIKATIONEN

Leistungsbedarf	3,0 kW
Kapazität [Weizen mit einer Dichte von 760 kg/m ³]	2,5-6.3 Tonnen/Stunde
Dosiersystem	1-2 (siehe Abschnitt „Ausstattungsvarianten“)
Dosiermenge	
Standard	100-2200 ml/100 kg
Hohe Dosiermenge	100-600 ml/100 kg 500-2200 ml/100 kg
Gewicht	241 kg
Breite	722 mm
Tiefe	1253-2088 mm
Höhe	1005-1205 mm
Garantien	Orgalime S2012

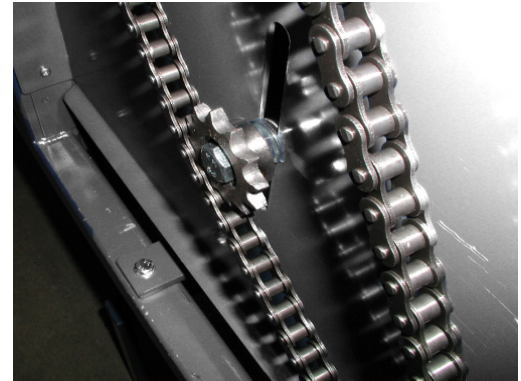
Die Saatgutbeizer für den Dauereinsatz werden zur Verarbeitung großer Saatgutmengen empfohlen. Die Beizer gewährleisten einen gleichmäßigen Durchsatz sowohl des Saatguts als auch der Behandlungsflüssigkeiten, der fortlaufend gemessen wird.

AUSSTATTUNGSVARIANTEN

- Dosiersystem mit Förderpumpe Maximal 2 Dosiersysteme
- Vorbehälter mit Erweiterung für 200 l
- Doppelte Absackanlage
- Zusätzliches Mischwerk
- Pulverdosiereinheit einschließlich zusätzlichem Mischwerk, Pulverzufuhrsystem und Regelsystem
- Fernsteuerung mit Start-/Stopp-Funktion
- Sauglanze mit Filter, 1,1 Meter
- NoroGard-Vormischbehälter, 200, 400 oder 600 l
- NoroGard-Mischstation, 1000 l, IBC-Behälter
- IBC-Mischer mit Halterung für 1000-Liter-IBC-Behälter

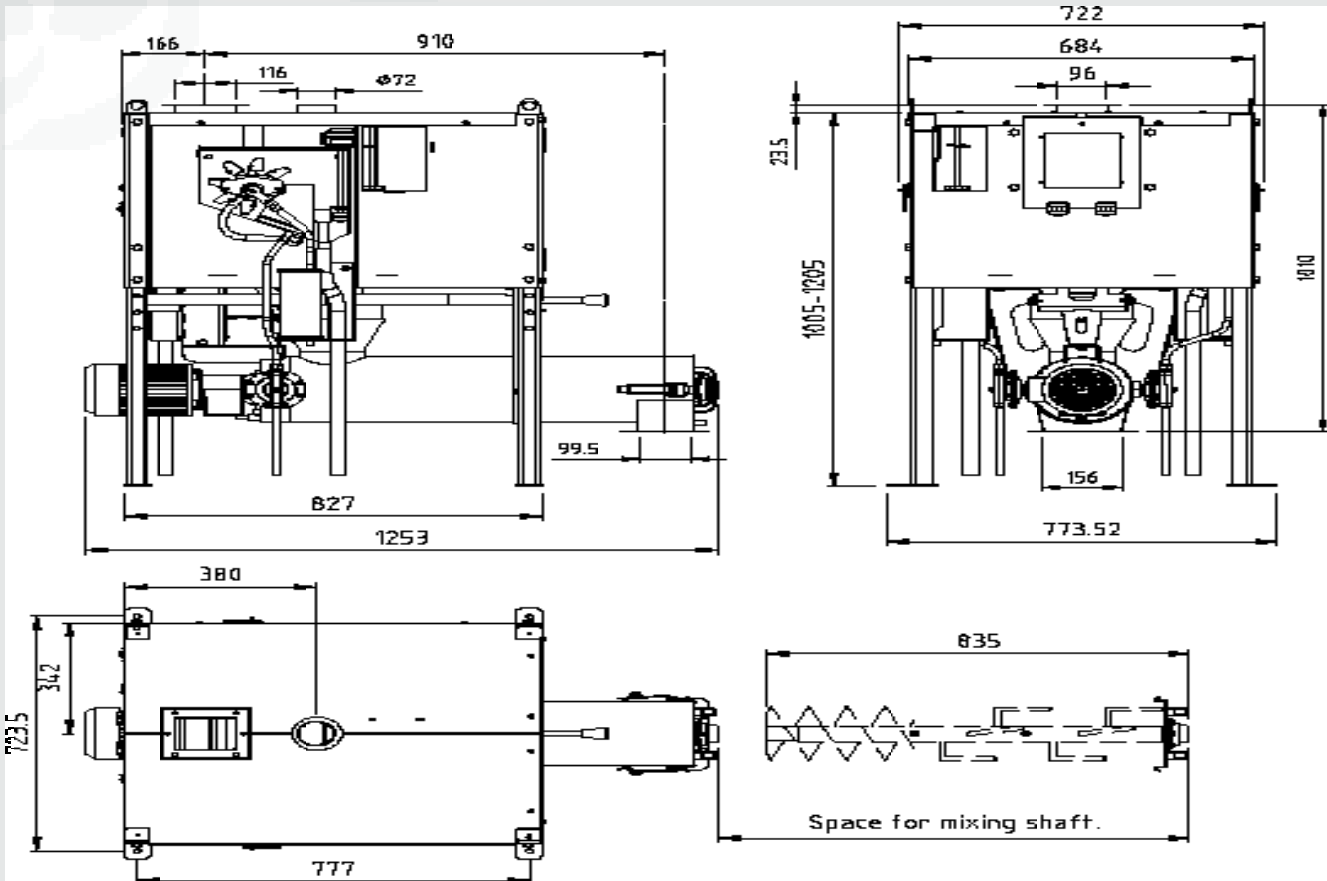


Der Saatgutbeizer K7 für den Dauereinsatz ist reinigungs- und bedienerfreundlich.



Die NoroGard-Maschinen sind auf eine Standzeit von 20 Jahren ausgelegt.

SAATGUTBEIZER K7 FÜR DEN DAUEREINSATZ · ABMESSUNGEN



NOROGARD · WESTRUP

NoroGard wurde 1965 in Schweden gegründet und entwickelt und produziert seither hochwertige Geräte zur Saatgutbehandlung. Im Jahr 2022 wurde die Produktion von der dänischen Westrup A/S übernommen.

Die Saatgutbeizer von NoroGard · Westrup sind äußerst zuverlässig und für eine Standzeit von mehr als 20 Jahren ausgelegt. Die NoroGard-Dosiersysteme sind einzigartig in ihrer Art und verfügen über selbstkonstruierte Pumpen und Durchflussmesser, um Ihnen auf diese Weise die bestmögliche Applikationsqualität und Verlässlichkeit gewährleisten zu können.

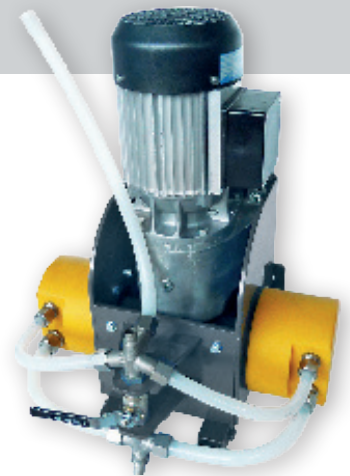
Die persönliche Betreuung unserer Kunden wird bei uns großgeschrieben und wir legen Wert darauf, unsere Systeme präzise an Ihre Anforderungen anzupassen. NoroGard · Westrup liefert technisch ausgereifte Saatgutbeizer in alle Welt – unsere Kunden betreuen wir dabei ganz individuell. Die Saatgutbeizer sind auf eine lange Lebensdauer ausgelegt. Wenn es trotzdem zu vorzeitigen Ausfällen kommt, halten wir eine große Bandbreite an Ersatzteilen für Sie bereit.

UNSERE INNOVATIONEN

Zu unseren innovativen Produkten gehören auch Pumpen, die hausintern entwickelt und produziert werden und auf den Betrieb unter besonders harten Einsatzbedingungen ausgelegt sind.

Die Membranpumpen sind dabei verlässlicher und wartungsärmer als andere im Markt erhältliche Peristaltikpumpen.

Sie verfügen über eine Druckausgleichsfunktion, die für einen gleichmäßigen Volumenstrom mit weniger Impulsen und auf diese Weise für eine hohe Dosiergenauigkeit sorgt. Darüber hinaus sind die Pumpen reversibel, benutzerfreundlich und zeichnen sich durch eine lange Standzeit aus.



NoroGard · westrup

Westrup A/S,
DK-4200 Slagelse, Denmark
+45 58 52 25 64
info@westrup.com
www.westrup.com