

Der Saatgutbeizer R20 für den Dauereinsatz ist für die anspruchsvolle Behandlung großer Saatgutmengen ausgelegt und zeichnet sich durch seine hochwertigen Ausbringungsergebnisse aus.

Über das Internet ist auch eine Fernverbindung zur Prozessüberwachung und Qualitätskontrolle mit jedem beliebigen Gerät möglich.

## NoroGard westrup R20 Saatgutbeizer für den Dauereinsatz



KAPAZITÄT

7,2-18 Tonnen/Stunde

Der Saatgutbeizer R20 für den Dauereinsatz eignet sich für Saatgut, das einer Behandlung unterzogen werden muss, wie Getreide, Mais, Erbsen, Sojabohnen, Raps, Baumwolle, Sonnenblumen usw.

NoroGard  westrup



Die Saatgutbeizer für den Dauereinsatz erfüllen alle Anforderungen im Hinblick auf:

- Richtige Dosiermenge
- Hohe Ausbringungsqualität
- Bediener- und Reinigungsfreundlichkeit
- Bediener-sicherheit
- Verlässlichkeit
- Hohe Qualität
- Minimaler Wartungsbedarf

## R20 Saatgutbeizer für den Dauereinsatz

**Die Saatgutbeizer für den Dauereinsatz werden zur Verarbeitung großer Saatgutmengen empfohlen. Die Beizer gewährleisten einen gleichmäßigen Durchsatz sowohl des Saatguts als auch der Behandlungsflüssigkeiten, der fortlaufend gemessen wird.**

Der Saatgutbeizer R20 für den Dauereinsatz eignet sich für Saatgut, das einer Behandlung unterzogen werden muss, wie Getreide, Mais, Erbsen, Sojabohnen, Raps, Baumwolle, Sonnenblumen usw., und verfügt über eine Kapazität von 8-20 Tonnen/ Stunde. Der Beizer zeichnet sich durch die einfache Kalibrierung der Dosierung innerhalb eines geschlossenen Systems, die schnelle und einfache Reinigung sowie die präzise Ausbringung aus – und das alles in einem kompakten und verlässlichen Format.

Die Maschine ist mit einem Saatgut-Messrad ausgestattet, das für eine äußerst verlässliche Messung des Saatgut-Durchsatzes sorgt. Die Behandlung des Saatguts erfolgt anschließend durch einen Sprühnebel. Auf diese Weise wird eine gleichmäßige und präzise Ausbringung der Behandlungsflüssigkeit auf der gesamten Saatgutoberfläche sowie auf jedem einzelnen Samen gewährleistet.

Der Ausbringungsprozess erfolgt unterstützt von einem Dosiersystem in zwei Schritten.

Jeder Saatgutbeizer kann mit bis zu 4 separaten Dosiersystemen ausgestattet werden. Diese Systeme können entweder getrennt voneinander oder gleichzeitig zum Einsatz kommen.

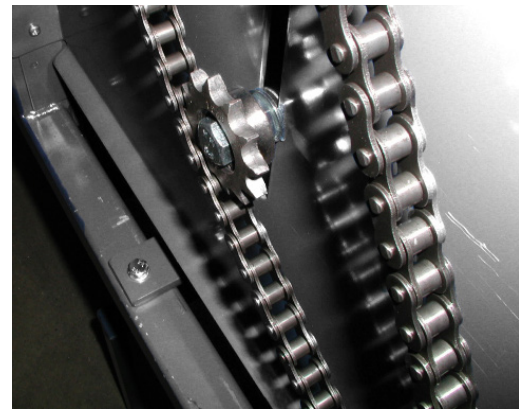
Die Kalibrierung und/oder Überprüfung der Dosiermenge erfolgt innerhalb eines geschlossenen Systems, um den Verlust von Saatgut oder Behandlungsflüssigkeit zu vermeiden und vollumfängliche Bediener-sicherheit zu gewährleisten. Jedes Dosiersystem enthält auch eine Förderpumpe, die der Erleichterung des Entleerungs- und Reinigungsvorgangs dient.

Die Bedienung der Maschine mithilfe der NoroGard-Software ist sehr einfach und erfolgt über einen Touchscreen. Wenn der Durchfluss von Saatgut, Flüssigkeit oder Pulver unterbrochen wird, kommt die Maschine automatisch zum Stehen und nimmt ihren Betrieb erst dann wieder auf, wenn der Durchfluss fortgesetzt wird.

Der R20 ist den EG-Sicherheitsstandards für Arbeitnehmerinnen und Arbeitnehmer entsprechend zugelassen.

## TECHNISCHE SPEZIFIKATIONEN

Leistungsbedarf	5,0 kW
Kapazität [Weizen mit einer Dichte von 760 kg/m <sup>3</sup> ]	7,2-18 Tonnen/Stunde
Dosiersystem	1-4 [siehe Abschnitt „Ausstattungsvarianten“]
Dosiermenge [pro System]	100-1000 ml/100kg
Gewicht	470 kg
Breite	800 mm
Tiefe	1720 mm
Höhe	1205 mm
Garantien	Orgalime S2012



Die NoroGard-Technologie ist auf eine Standzeit von 20 Jahren ausgelegt.



Die Kalibrierung des Dosiersystems kann einfach durchgeführt werden und erfolgt innerhalb eines geschlossenen Systems.

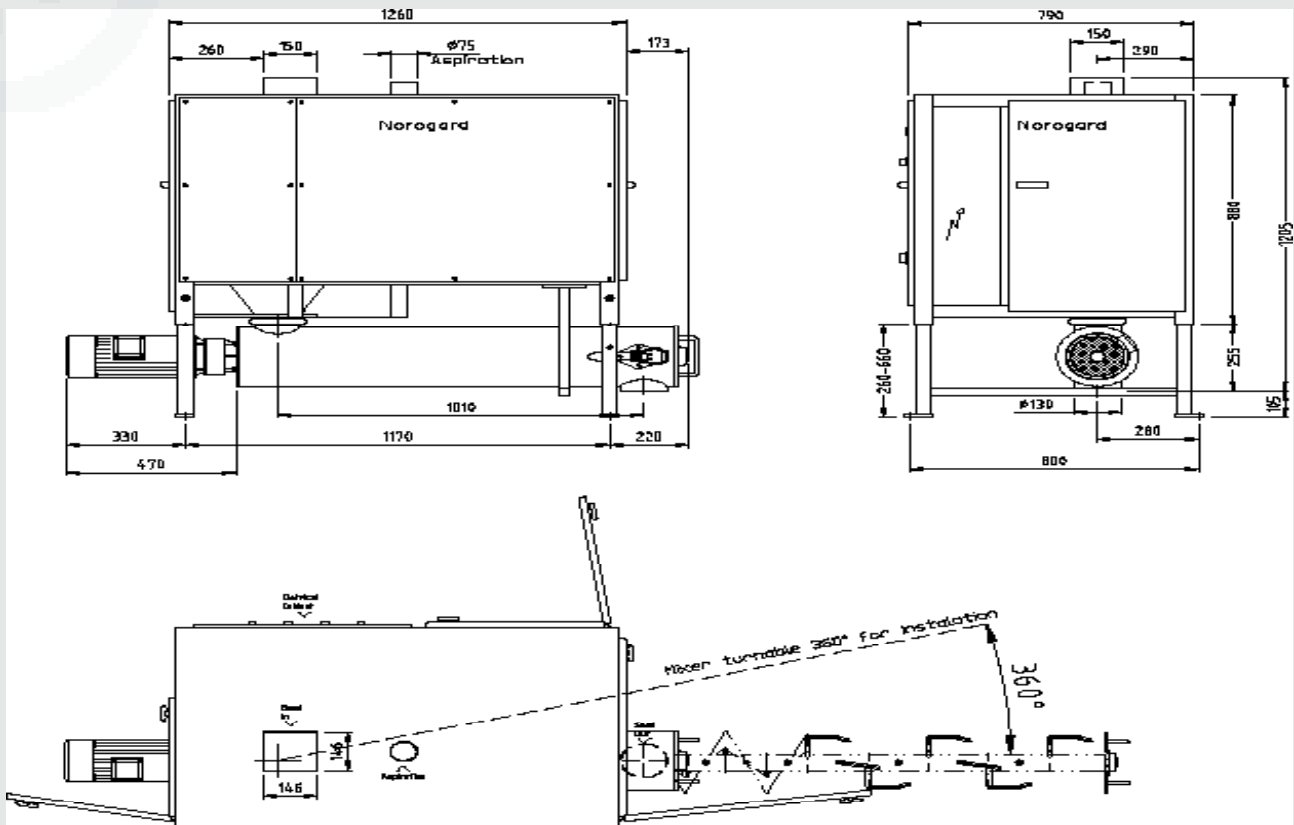
## TECHNISCHE SPEZIFIKATIONEN – OPTIONALE REGELSYSTEME

	R20	R20 ULD
Kontinuierliche Regelung der Dosiermengen	-	Ja
Touchscreen	10,5 Zoll	10,5 Zoll
GSM-Modemverbindung	Ja, Verbindung zum Kundendienst und/oder Remotecomputer/-gerät	Ja, Verbindung zum Kundendienst und/oder Remotecomputer/-gerät
SPS-Regelsystem	Regelsoftware von Schneider Electric und NoroGard	Regelsoftware von Schneider Electric und NoroGard
Kalibrierung	Manuell	Manuell
Auswurfkegel mit Selbstreinigungsfunktion	Ja	Ja

## AUSSTATTUNGSVARIANTEN

- R20, Schneider-SPS-System, Steuerung mit NoroGard-Software einschließlich Rezeptverwaltung und manueller Kalibriermöglichkeit
- oder
- R20 ULD, Schneider-SPS-System, Steuerung mit NoroGard-Software einschließlich Rezeptverwaltung und manueller Kalibriermöglichkeit mit Regelung der Flüssigkeitsmenge
- Fernsteuerung bestehend aus Touchpanel und einem Start-/Stopp-Taster Diese sollte bevorzugt an der Befüllstation platziert werden.
- Zusätzliche Dosiersysteme, max. 4, für Flüssigkeiten Jedes Dosiersystem verfügt über eine Saatgut-Kapazität von 100-1000 ml/100 kg.
- Zufuhrsystem für pulverförmige Medien
- Zusätzliches Mischrohr
- Drucker zum Ausdrucken von Statistiken
- Mischvorrichtung für Behandlungsflüssigkeit und Wasser
- Kundenspezifische Ausführung für die Behandlung von Grassamen

# SAATGUTBEIZER R20 FÜR DEN DAUEREINSATZ · ABMESSUNGEN



## NOROGARD · WESTRUP

NoroGard wurde 1965 in Schweden gegründet und entwickelt und produziert seither hochwertige Geräte zur Saatgutbehandlung. Im Jahr 2022 wurde die Produktion von der dänischen Westrup A/S übernommen.

Die Saatgutbeizer von NoroGard · Westrup sind äußerst zuverlässig und für eine Standzeit von mehr als 20 Jahren ausgelegt. Die NoroGard-Dosiersysteme sind einzigartig in ihrer Art und verfügen über selbstkonstruierte Pumpen und Durchflussmesser, um Ihnen auf diese Weise die bestmögliche Applikationsqualität und Verlässlichkeit gewährleisten zu können.

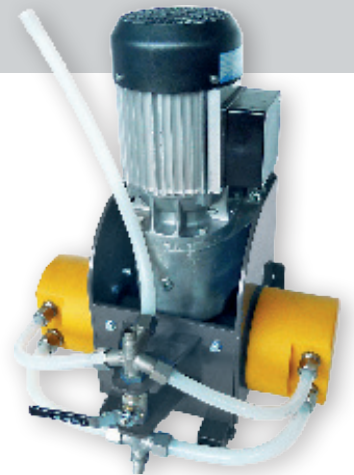
Die persönliche Betreuung unserer Kunden wird bei uns großgeschrieben und wir legen Wert darauf, unsere Systeme präzise an Ihre Anforderungen anzupassen. NoroGard · Westrup liefert technisch ausgereifte Saatgutbeizer in alle Welt – unsere Kunden betreuen wir dabei ganz individuell. Die Saatgutbeizer sind auf eine lange Lebensdauer ausgelegt. Wenn es trotzdem zu vorzeitigen Ausfällen kommt, halten wir eine große Bandbreite an Ersatzteilen für Sie bereit.

## UNSERE INNOVATIONEN

Zu unseren innovativen Produkten gehören auch Pumpen, die hausintern entwickelt und produziert werden und auf den Betrieb unter besonders harten Einsatzbedingungen ausgelegt sind.

Die Membranpumpen sind dabei verlässlicher und wartungsärmer als andere im Markt erhältliche Peristaltikpumpen.

Sie verfügen über eine Druckausgleichsfunktion, die für einen gleichmäßigen Volumenstrom mit weniger Impulsen und auf diese Weise für eine hohe Dosiergenauigkeit sorgt. Darüber hinaus sind die Pumpen reversibel, benutzerfreundlich und zeichnen sich durch eine lange Standzeit aus.



# NoroGard · westrup

Westrup A/S,  
DK-4200 Slagelse, Denmark  
+45 58 52 25 64  
info@westrup.com  
www.westrup.com