

Le R8 est la combinaison d'une ingénierie, d'une innovation et d'un design à la pointe de la technologie.

Le nouveau R8 compact est sophistiqué et offre une application haut de gamme du premier au dernier grains.

NoroGard westrup R8 Traitement continu des grains



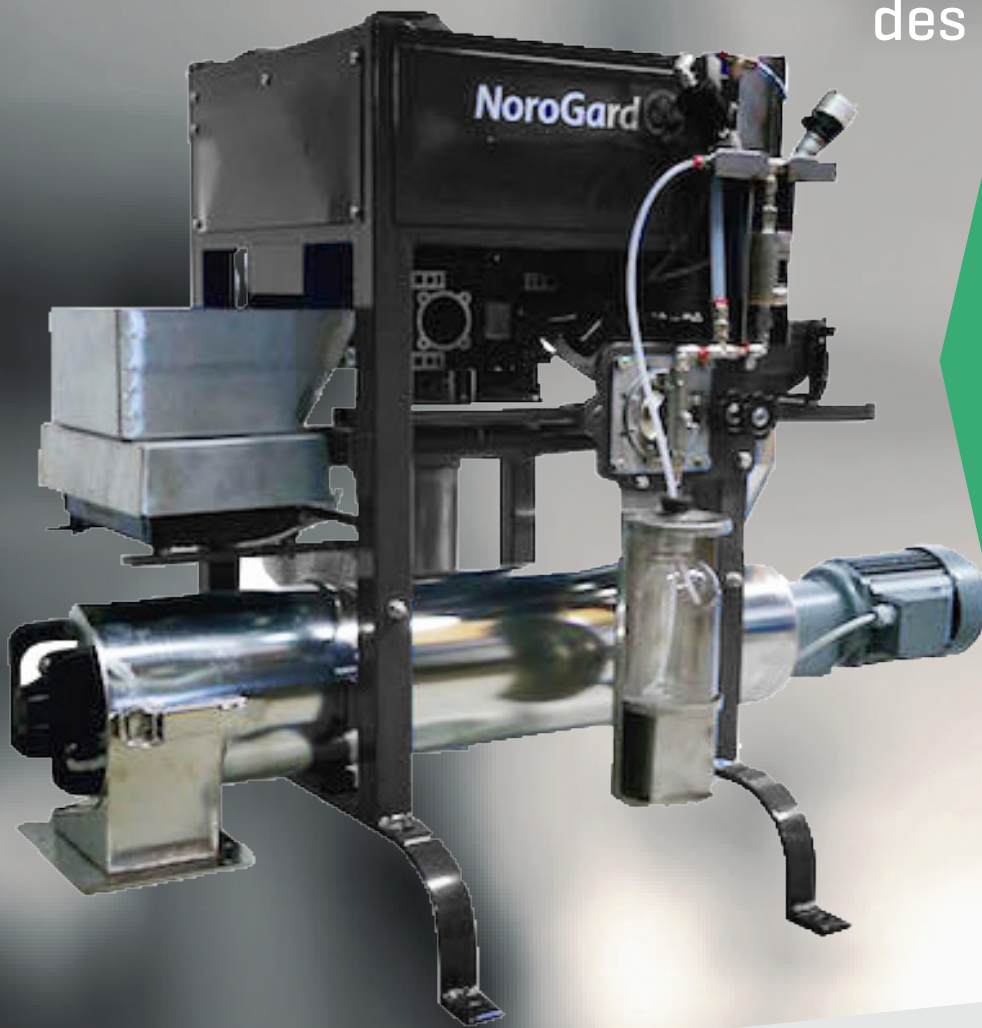
CAPACITÉ
2,9-7,2 tonne/heure

Le traitement continu des grains R8 permet de traiter jusqu'à 8 tonnes/heure à partir d'un lot de 3 litres, ce qui le rend adapté dans le cadre d'une production mais aussi d'une utilisation en laboratoire. Il s'adapte donc facilement aux usines de traitement de taille petite à moyenne.

NoroGard  westrup

R8

Traitement continu des grains



- Les traitements continus des grains répondent aux exigences pour :
- Design compact
 - Qualité d'application élevée
 - Contrôle continu du taux de dosage
 - Nettoyage facile
 - Facilité d'utilisation
 - Balance hectolitre intégrée

Les traitements continus des grains R8 sont recommandés pour le traitement continu de volumes de grains. Les traitements ont un débit uniforme des grains et des liquides de traitement mesurés en continu.

Le traitement continu des grains R8 est une machine conçue pour les plantes à graines nécessitant un traitement de céréales, maïs, pois, soja, coton, tournesols, etc. avec une capacité comprise entre 3,2-8 tonnes par heure. Le traitement fournit un étalonnage de dosage facile au sein d'un système fermé, facile et rapide à nettoyer et une application précise, le tout dans sa structure compacte et fiable.

Les grains sont mesurés par une balance hectolitre intégrée pour garantir un taux d'application adapté à chaque lot de grains. Le traitement est équipé de capteurs qui détectent le démarrage du traitement, qui peut être contrôlé pour synchroniser l'alimentation de liquide vers les grains. La machine est également dotée d'un système d'évacuation de la poussière sophistiquée pour offrir une application haut de gamme et d'un système de supervision qui arrête la coucheuse en cas de dysfonctionnement.

L'étalonnage et/ou la vérification du taux de dosage est effectué au sein du système fermé pour empêcher que le grain ou le liquide de traitement ne soient sacrifiés au détriment de la sécurité complète de l'opérateur.

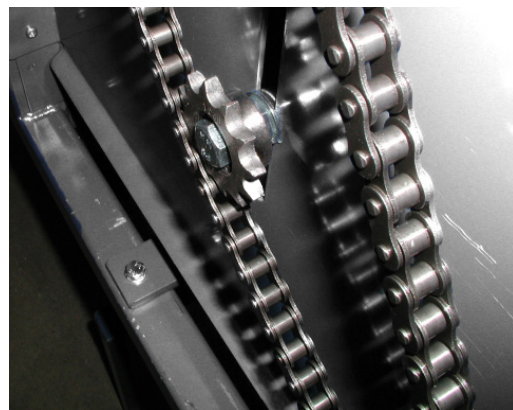
Nos pompes sont fabriquées en interne. Elles sont spécialement conçues pour être utilisées dans des conditions difficiles. La pompe à diaphragme est extrêmement fiable et nécessite peu de maintenance par rapport aux autres pompes péristaltiques sur le marché. Les pompes sont dotées d'une égalisation de pression pour un débit uniforme avec moins d'impulsions, ce qui garantit une précision de dosage élevée. Les pompes sont également réversibles, faciles à utiliser et possèdent un long cycle de vie.

Grâce à notre logiciel, la machine est facile à utiliser via un écran tactile. Elle est fournie avec un iPad pour un accès externe et des possibilités de supervision via Internet. L'iPad joue également le rôle de télécommande.

Le R8 est certifié pour les normes européennes CE relatives à la sécurité des travailleurs.

TECHNICAL SPECIFICATION

Exigences d'alimentation	2,0 Kw
Capacité (blé avec une densité de 760 kg/m ³)	2.9-7.2 tonne/heure
Air comprimé	50 litre / min
Système de dosage	1-8 (voir options)
Taux de dosage (par système)	50-1000 ml/100kg
Hauteur d'aspiration maximale	3 m
Poids	212 kg
Largeur	800 mm
Profondeur	1180 mm
Hauteur	960 mm
Garanties	Orgalime S2012



Les machines sont conçues pour durer 20 ans.



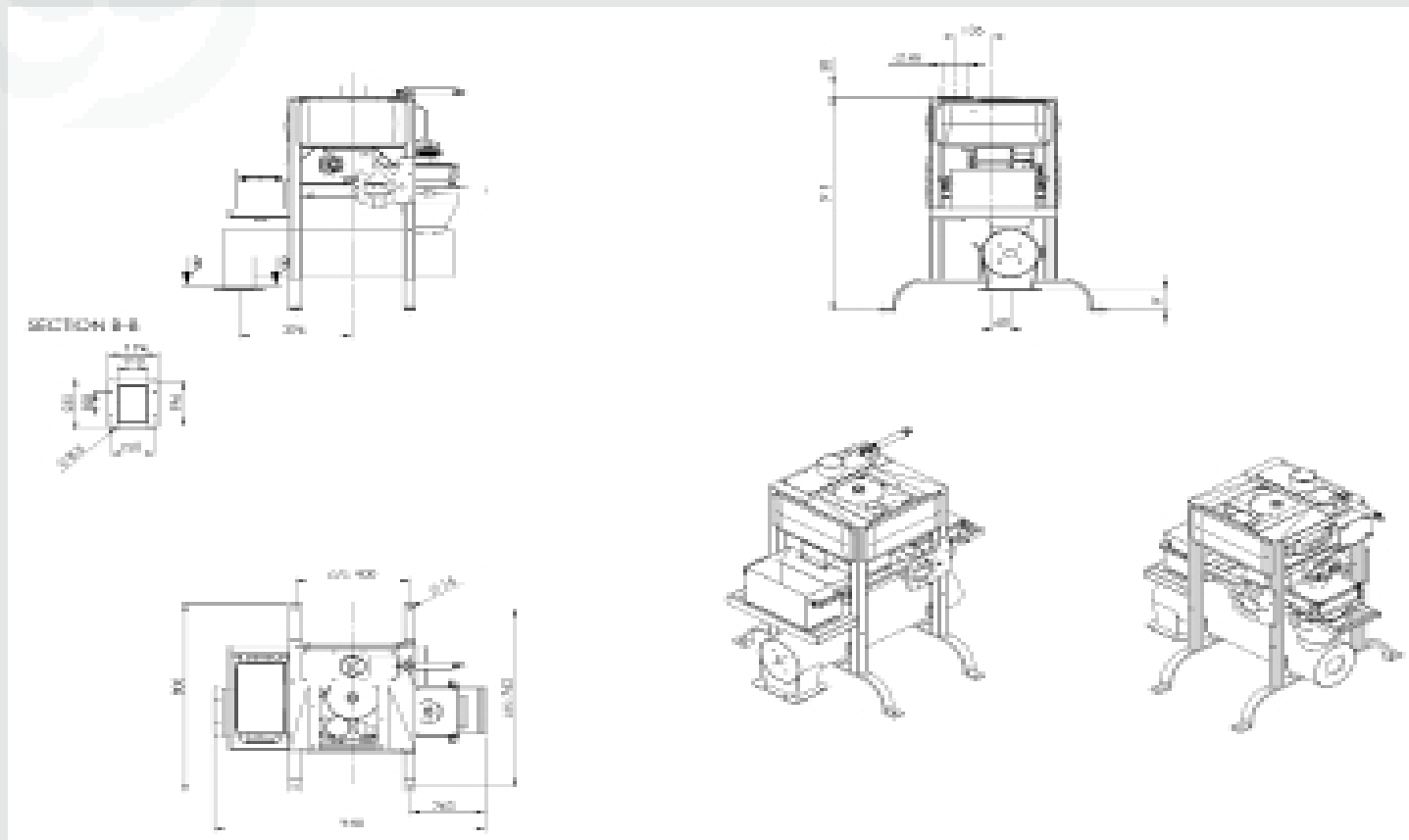
L'étalonnage du système de dosage s'effectue facilement et il est contrôlé par un système fermé.

SPÉCIFICATIONS TECHNIQUES SYSTÈMES DE COMMANDE EN OPTION

	R8 ULD
Contrôle continu des flux des taux de dosage	Oui
Écran tactile	10,5"
Connexion à un modem GSM	Oui, connexion au service NoroGard et/ou ordinateur/dispositif à distance.
Système de commande PLC	Logiciel de commande Schneider Electric et NoroGard
Étalonnage	Manuellement avec une balance hectolitre intégrée

OPTIONS

- Armoire de commande à distance composée d'un écran tactile et d'un bouton marche/arrêt. Doit de préférence être placée sur la station de remplissage.
- Systèmes de dosage supplémentaires, maximum 8 pour les liquides. Chaque système de dosage a une capacité de 50-1000 ml/100 kg grains.
- Système d'alimentation en poudre.
- Tube de mélange supplémentaire
- Imprimante pour l'impression de statistiques



NOROGARD · WESTRUP

NoroGard a été fondée en Suède, où le développement et la production d'équipements de traitement des grains haut de gamme a débuté en 1965. En 2022, la production d'équipements de traitement des grains a été reprise au Danemark par Westrup A/S.

Les traitements des grains NoroGard · Westrup sont conçus de sorte à être extrêmement fiables et leur structure leur confère une durée de vie supérieure à 20 ans. Les systèmes de dosage NoroGard sont uniques et équipés de pompes et de débitmètres conçus en interne pour vous offrir la meilleure qualité et la meilleure fiabilité d'application possibles.

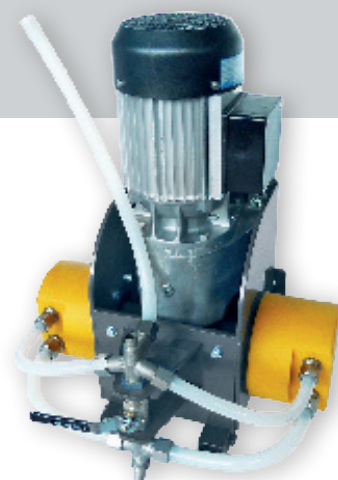
Un service et une personnalisation sur mesure sont la clé. NoroGard · Westrup fournit des traitements des grains sophistiqués dans le monde entier avec une assistance personnalisée. Les traitements des grains sont conçus pour durer. Si, malgré tout, un dysfonctionnement devait se produire, nous conservons toujours vos pièces détachées en stock.

NOS INNOVATIONS

Les pompes comptent parmi nos innovations développées et fabriquées en interne. Elles sont spécialement conçues pour être utilisées dans des conditions difficiles.

La pompe à diaphragme est extrêmement fiable et nécessite peu de maintenance par rapport aux autres pompes péristaltiques sur le marché.

Nos pompes sont dotées d'une égalisation de pression pour un débit uniforme avec moins d'impulsions, ce qui garantit une précision de dosage élevée. Les pompes sont également réversibles, faciles à utiliser et possèdent un long cycle de vie.



NoroGard westrup